

An aerial photograph of a city, likely in Japan, showing a dense urban area with various buildings and a river. In the background, there are large, green mountains under a clear sky. A blue banner is overlaid on the lower part of the image, containing text.

シェア経済サミット

桐生市×NPO法人キッズバレイの取り組み

NPO法人キッズバレイ 代表理事 星野麻実

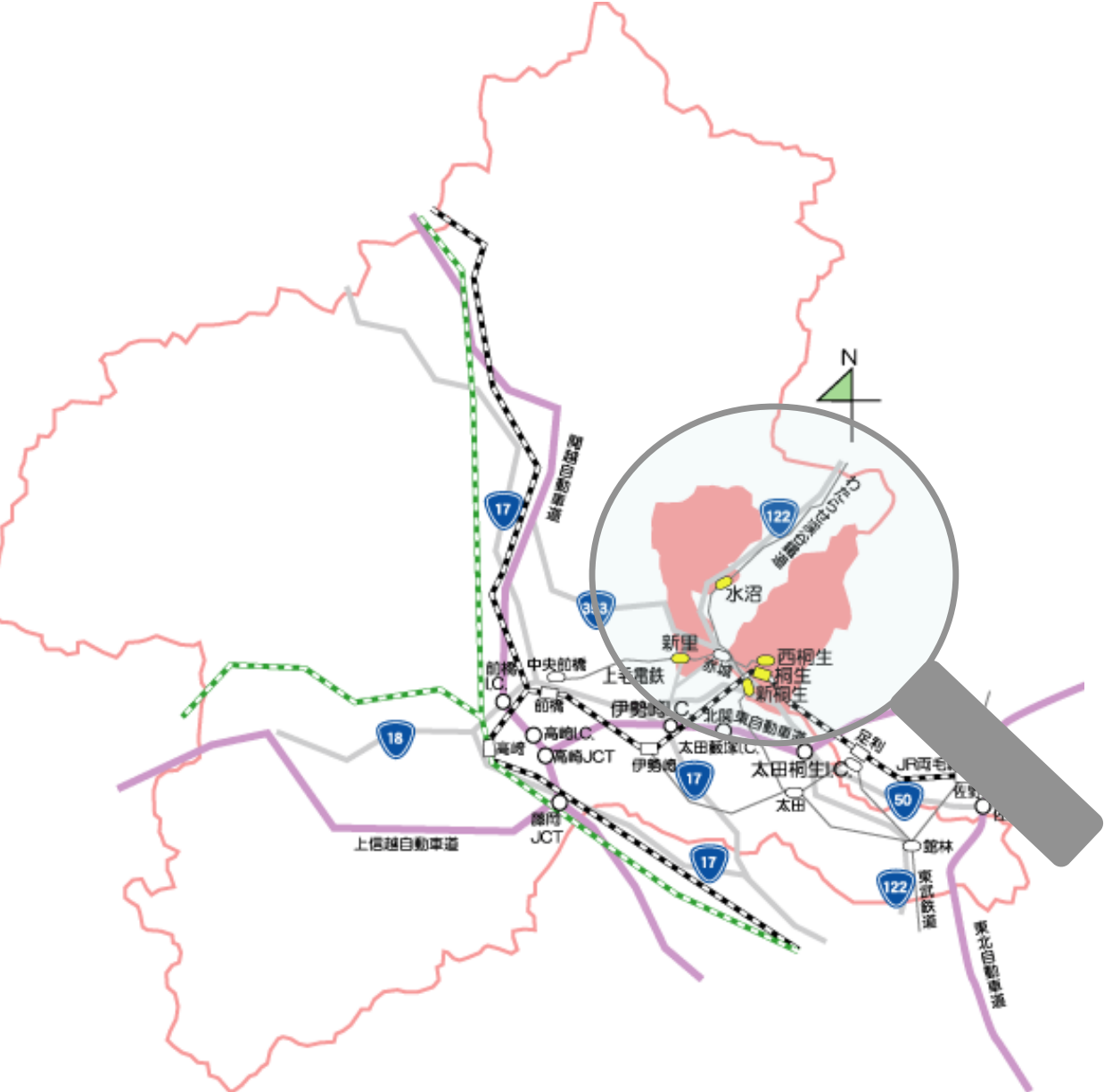
群馬県桐生市（人口11万人）



©2009 Webm旅



群馬県桐生市（人口11万人）



来場者数50万人「桐生八木節まつり」



毎月第1土曜日の骨董市



重要傳統的建造物群



(昭和21年2月8日第三種郵便物認可)

すっかり「常連」です

支障無、自然、医療、災害など106項目でチェック! 第4回 日本「住みたい田舎」ベストランキング発表!

人生がもっと豊かになる!

2月号

田舎暮らしの本

自治体支援率・利便性・自然環境
医療・災害リスクなど106項目でチェック!
本誌独自の基準で移住適地がわかる!

アンケート一集
5万人の移住
希望を調査!
大発表!

第4回 日本
「住みたい田舎」
ベストランキング
発表!

総合ランキング

1位 栃木市	2位 岩手県	3位 武蔵野市	4位 宇治市
5位 宇治市	6位 宇治市	7位 宇治市	8位 宇治市

北関東9位タイに入った。詳細は「田舎暮らしの本」2月号で紹介している。

2015年度移住者受け入れ人数ベスト100

1位 熊本市	2位 鳥取市	3位 筑後市
--------	--------	--------

移住希望者の減少抑制ベスト100

1位 佐久市	2位 高良野市	3位 南本市
--------	---------	--------

高知・愛媛・徳島・香川
美味・健康
おいしい! 田舎暮らし

ランキング結果が掲載されている「田舎暮らしの本」2月号

宝島社 住みたい田舎ランキング

桐生市が北関東1位に

宝島社の「第4回住みたい田舎ベストランキング」で、桐生市が北関東1位に輝いた。手厚い子育て支援策などが評価された。

O法人キッズバレイの活動などがポイントとして取り上げられている。

このほか、近郊では足利市が北関東9位タイに入った。詳細は「田舎暮らしの本」2月号で紹介している。

職場 元気にいきいきと

このランキングは同社が出版する「田舎暮らしの本」に毎年掲載される。桐生市はランキングがスタートした2013年から2年連続で「子育てにぴったりの田舎部門」で1位を獲得し、昨年も2位。毎年名前が入る「常連」となっている。

今回は市の空き家・空き地バンクの取り組みや住宅の新築・購入補助や子育て就労者を雇用する事業所への奨励金制度、放課後児童クラブや子育て支援センター、医療体制の充実、NP

桐生市は2月8日、市職業訓練センターで2015年度の「いきいき職場で元気な社会セミナー」を催す。

NPO法人キッズバレイ代表理事の星野麻美さんが「変化の激しい時代における子育て世代のワーク・ライフ・バランス」と題して講演するほか、出前講座と

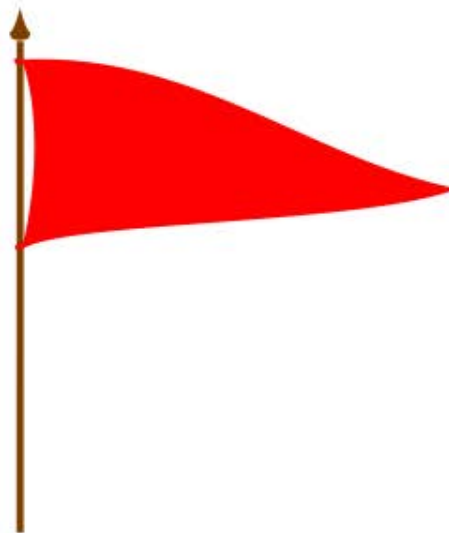
桐生市職訓センターでセミナー

星野さん、五十嵐さん招き

して県立県民健康科学大学診療放射線学科准教授の五十嵐博さんが「うっかりミスはなぜ起きる」のテーマで語る。

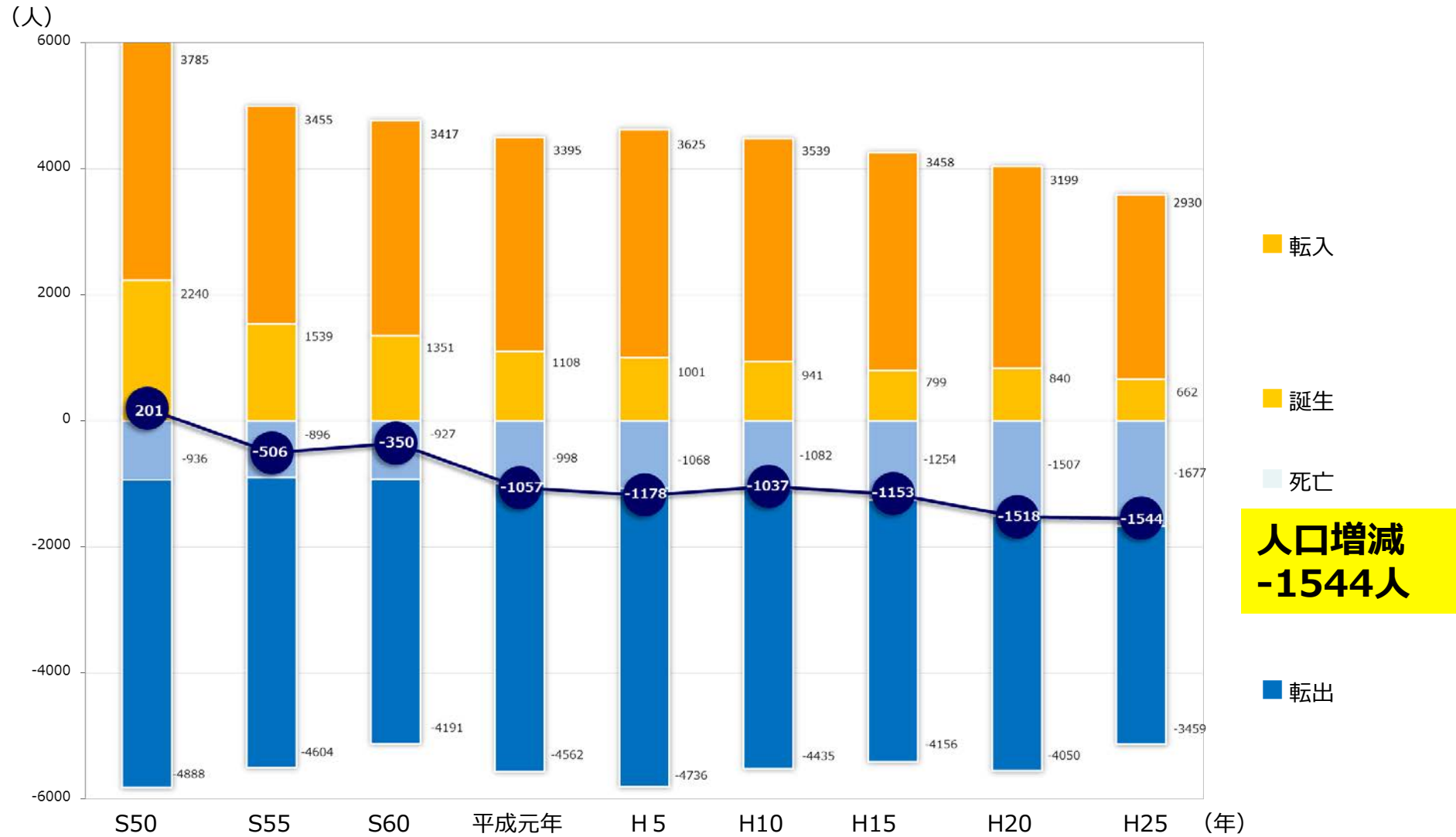
時間は午後6時半から同8時15分まで。参加無料。定員110人で先着順。締め切りは29日。問い合わせは市産業政策課(電46・1111)へ。

子育て



地域の課題

桐生市の人口動態



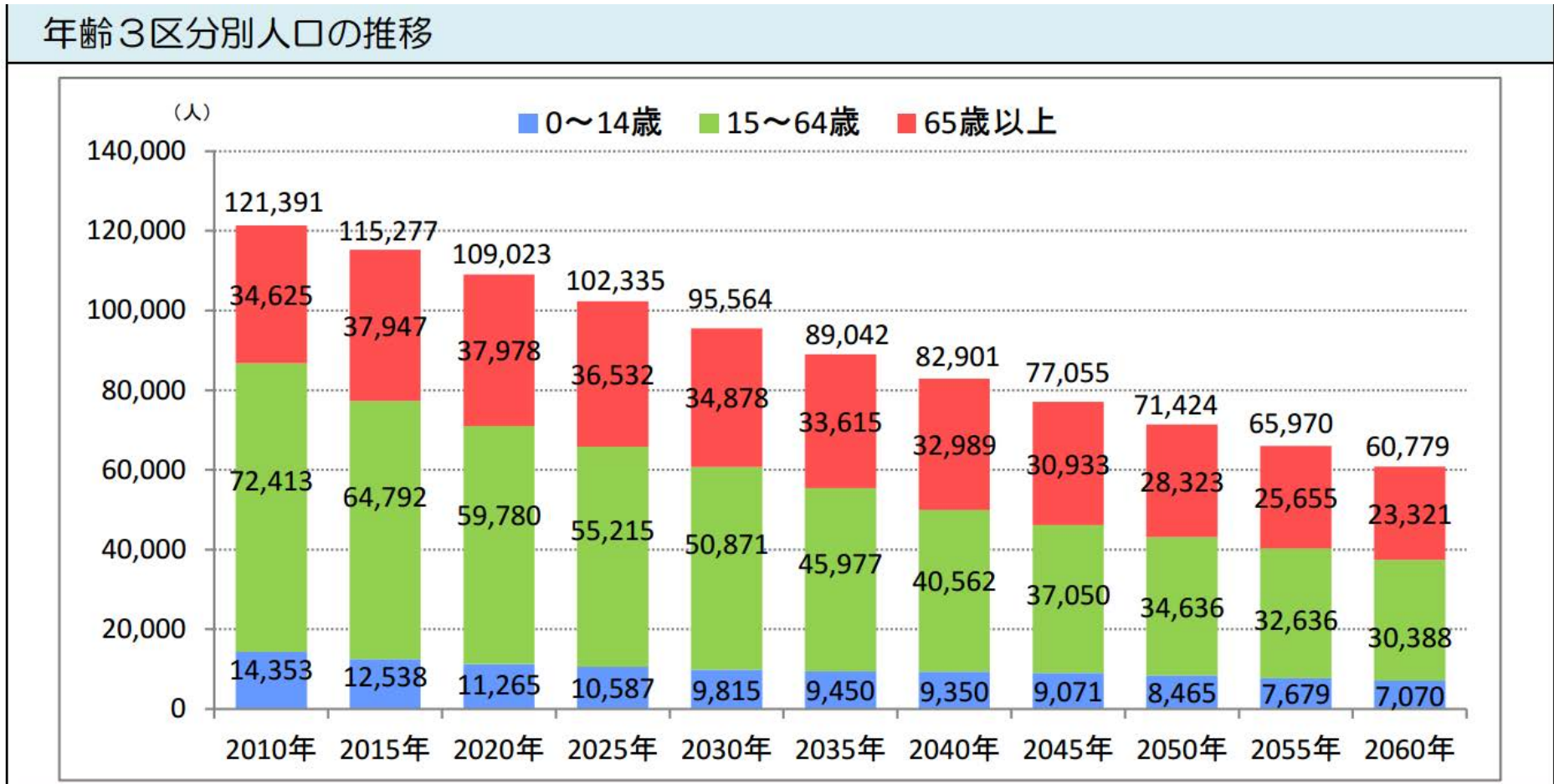
桐生市人口ビジョンにおける将来人口展望（人口の推移）

合計特殊出生率（市全体）

2014年 1.33

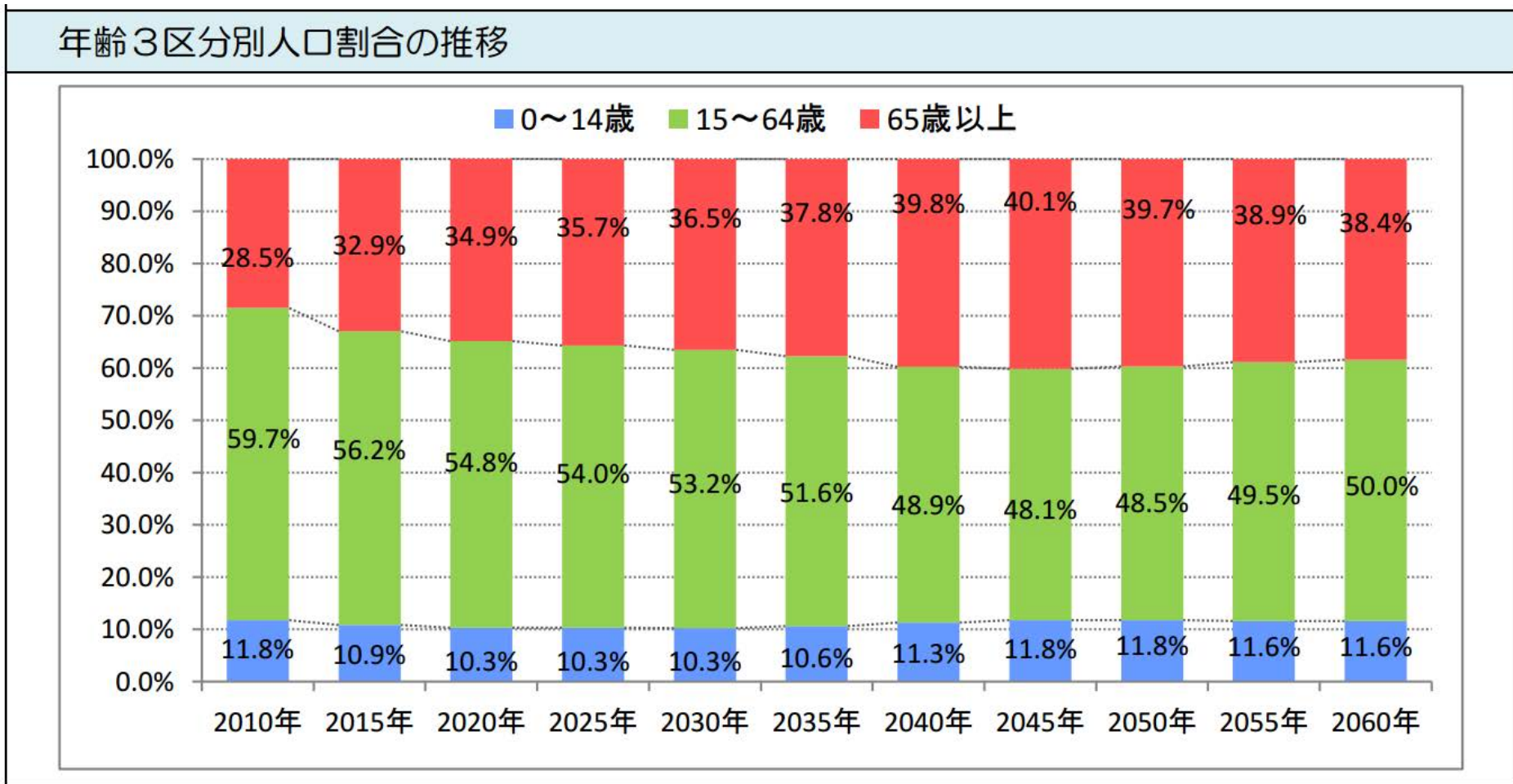
2030年に 1.60

2040年に 1.80



平成27年度 「桐生市人口ビジョン」より

桐生市人口ビジョンにおける将来人口展望（人口割合の推移）



平成27年度 「桐生市人口ビジョン」より

KIDSVALLEY

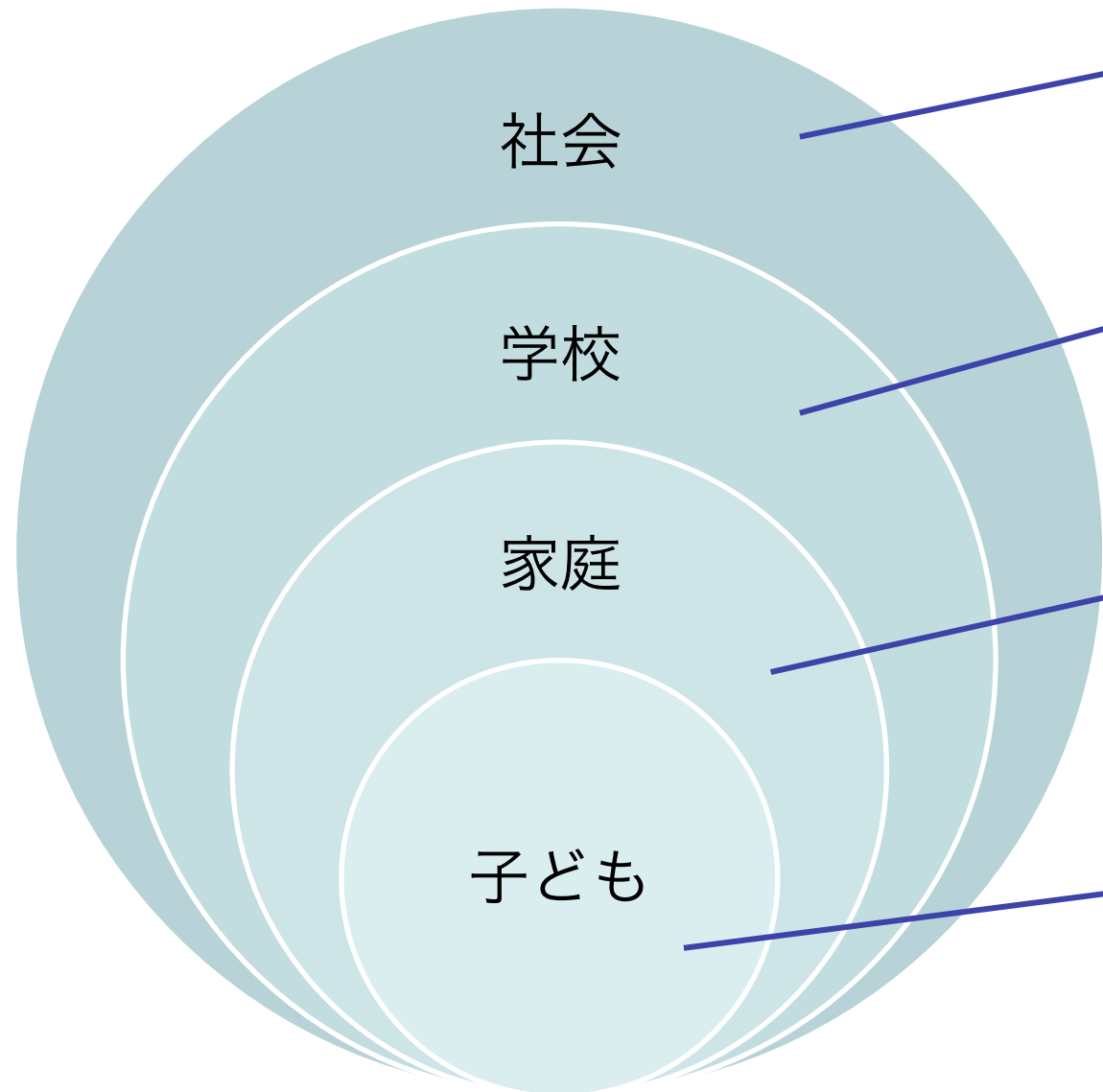
since2013.11

山に囲まれた豊かな環境（valley=谷）である桐生を、
子育てしやすく、子どもたちが世界へと
羽ばたいていけるホームにしていきたい（kids=子ども）
という思いを込めました。

～ビジョン～

「子どもたちに誇れる地域の未来をつくる」

子どもを核に地域の未来をデザインする

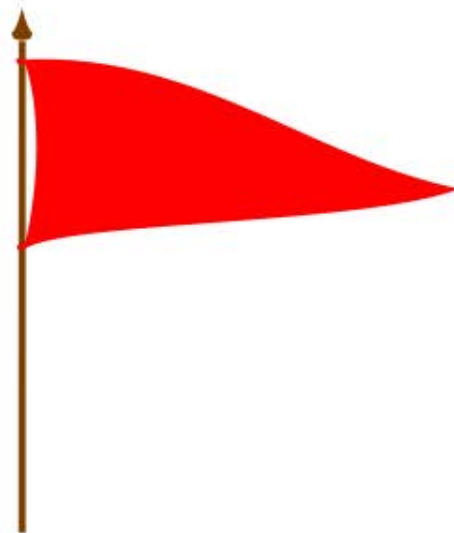


- ・ シェアによる持続可能なシステム
- ・ 未来を見据えた産業と仕事の創出

- ・ 学ぶ喜びを感じることができる
- ・ 可能性を引き出し価値観を磨く広がり

- ・ 孤立でも依存でもない安心感
- ・ 経済的困難を補完する新たな働き方

- ・ 多様な出会いと経験により
違いを認め協働できる力を



空き店舗・遊休施設の利用

商店街の中心に、アイデアを形に変える「拠点」を



スペースマーケットを活用した遊休施設の活用



¥ 300,000/1日間

【群馬・桐生】美しい自然を走る“わたらせ
渓谷鐵道(~180人)”で結婚式をしません

~180人 ♀群馬県 ★★★★★0件



¥ 1,000/時間

【群馬・桐生】370年の歴史をもつ寺院で優
雅な個展や撮影会は如何ですか？

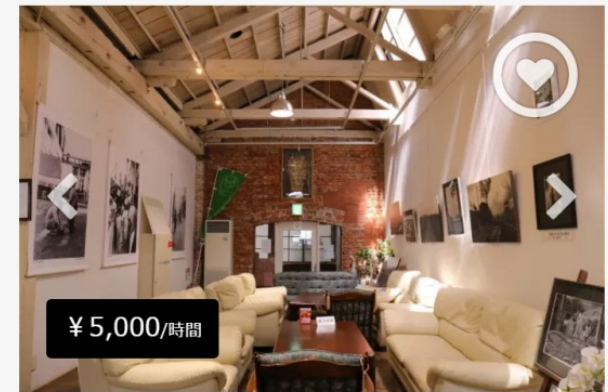
~20人 ♀群馬県 ★★★★★0件



¥ 2,000/時間

【群馬・桐生】レトロな雰囲気感じるお蕎麦
屋さんで撮影、コスプレ利用をしませんか？

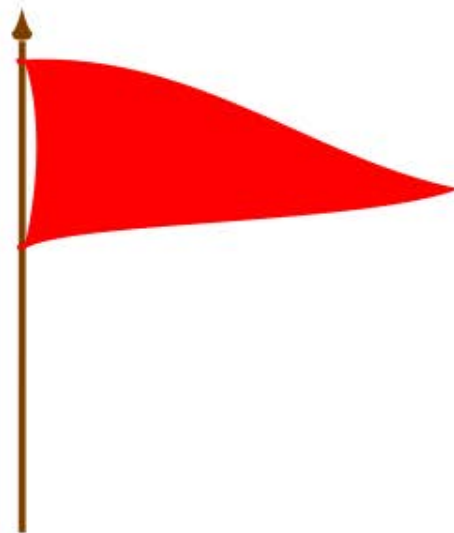
~60人 ♀群馬県 ★★★☆☆1件



¥ 5,000/時間

【群馬・桐生】レトロなレンガ造りの空間
で、優雅なパーティーを企画しませんか？

~100人 ♀群馬県 ★★★★★0件



**コワーキングスペースを拠点に
地方での働き方をデザインする**

行政と連携して行う起業・創業支援

